

発行部数	100,000部
紙面サイズ	B3/53K/4C×4C(配布時B5仕上)

発行エリア	大和市・綾瀬市・海老名市・座間市
発行日	第1週発行※下記参照 ※祝祭日はスケジュールが変更する事がございますのでご了承下さい。

価格表〈100,000部〉

タイトル・凡例		
F 127mm×86mm 掲載価格 80,000円	E (約B6) 127mm×176mm 掲載価格 130,000円	A (約B4) 258mm×356mm 掲載価格 520,000円
F		
C (約B5) 258mm×176mm 掲載価格 260,000円		

スケジュール (制作からポスティングまで)

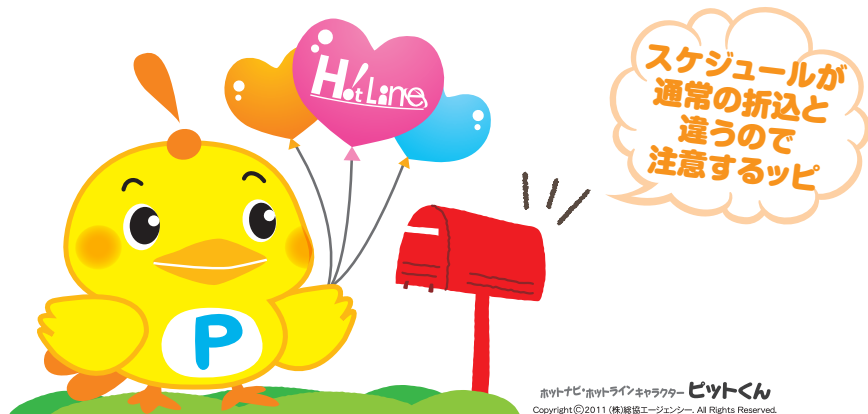
	3-月曜日	3-火曜日	3-水曜日 (第1週目発行印刷)	3-木曜日	3-金曜日	3-土曜日 (第1週目発行折込)
第3週目						レイアウトや 物件のご入稿
第4週目		修正・物件差替 校了	社内校正 印刷業者へ納品		お見本配送	
第1週目			配布日	配布日	配布日	

配布業者

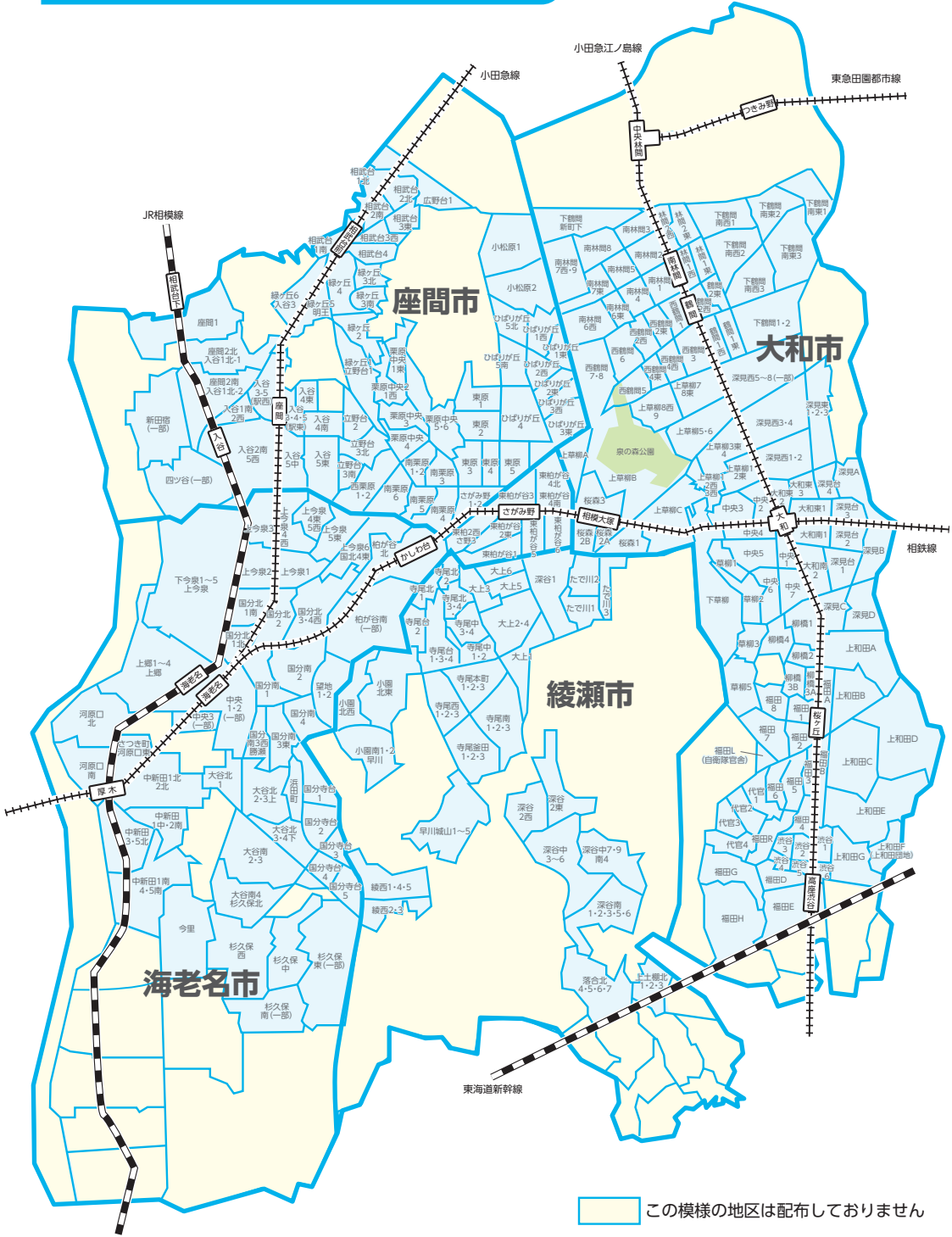
株式会社イズム

〒251-0055 神奈川県藤沢市南藤沢16-16 FDIビル3F
TEL.0466-24-8282

- ※悪天候(台風などにより配布困難とされる場合)、天災(地震等により避難勧告区域に指定された場合)は配布が配布日延期又は中止となる場合がございます。
- その場合は事前告知は困難な為(事前告知も可能な場合は除く)、そこままでにかかる費用(制作・印刷費)の負担区分は両者協議により決定させていただきますのでご容赦下さい。
- ※原則、配布稼働日数は3日間とされておりますが、それらも天候により配布日数が異なる場合がございます。
- ※配布に関するお問い合わせは上記配布業者までお願い致します。



配布エリア



大和市(北)			大和市(南)			座間市			海老名市			綾瀬市			
エリア	基本	配布	エリア	基本	配布	エリア	基本	配布	エリア	基本	配布	エリア	基本	配布	
下鶴間F(南西1)	860	510	大和東1	320	290	小松原1	740	260	東柏が谷3	610	260	たて川1	470	280	
下鶴間G(南西2)	480	280	大和東2	540	420	小松原2	480	460	東柏が谷4A	630	370	たて川13	520	310	
下鶴間H(南西3)	1020	610	大和東3	870	620	ひばりが丘1A	840	500	東柏が谷4B	550	330	大上1	500	300	
下鶴間I(南東1)	650	390	中央1	110	70	ひばりが丘1B	660	390	東柏が谷2A	450	270	大上7-8-9	510	300	
下鶴間J(南東2)	500	300	中央2	580	500	ひばりが丘2A	720	430	東柏が谷2B	670	400	大上6	620	370	
下鶴間K(南東3)	600	360	中央3	520	460	ひばりが丘2B	560	330	東柏が谷1	700	420	大上5	550	330	
林間2A	480	280	中央4	580	500	ひばりが丘3A	640	380	東柏が谷5	640	380	大上2-4	450	270	
林間2B	740	440	中央5	770	630	ひばりが丘3B4	620	370	東柏が谷6	860	510	たて川11	520	310	
林間1A	680	400	中央6	600	520	ひばりが丘5A	480	280	柏が谷A	800	480	寺尾北1	490	290	
林間1B	640	380	中央7	600	520	ひばりが丘5B	700	420	柏が谷B(一部)	1050	630	寺尾北2	400	240	
鶴間2A	540	320	大和南1	280	260	東原1	480	280	望地1-2	570	340	寺尾北3-4	700	420	
鶴間2B	580	340	大和南2	750	450	東原2	610	360	中央3(一部)	480	280	寺尾中3-4	680	400	
鶴間1A	660	390	深見台1	400	340	東原3	700	420	上今泉2	750	540	寺尾中1-2	520	310	
鶴間1B	650	390	深見台2	320	290	東原4	600	360	上今泉1	660	390	寺尾台1-3-4	670	400	
下鶴間2	1080	640	深見台3	210	220	東原5	780	460	上今泉4A	580	350	寺尾台2	600	360	
南林間2	640	380	深見台4	460	370	さびみ野1-2	730	430	上今泉5B	680	400	寺尾本町1-3	760	450	
南林間3	460	270	深見A	380	320	さがみ野3	160	90	上今泉6-国分4A	750	450	寺尾西1-3	780	460	
南林間8A	760	450	深見B	390	330	座間1A	740	440	上今泉4B-5B	540	320	小園北東	650	290	
南林間5	650	390	深見C(南-1)	630	470	座間2A-入谷1A	820	570	国分北1A	820	540	小園北西	810	480	
南林間7A-8B-9A	730	430	深見D(南-2)	400	340	座間2B-入谷2B	840	580	国分北1B	690	460	小園南12-早川A	830	490	
南林間7B	710	420	桜森1	250	150	新田庄-座間2C	640	380	国分北2	760	500	寺尾南1-3	760	450	
南林間1	900	540	桜森2A	400	240	四ヶ谷(一部)	780	460	国分北3-4B	760	500	寺尾金田1-3	850	510	
南林間4	700	420	桜森2B	460	270	入谷3C-5D	680	470	下今泉1-上郷	880	570	深谷上3-6・深谷A	620	370	
南林間6A	500	300	桜森3	680	400	入谷1D-2A	440	300	中央3(一部)	390	230	深谷上4-5-7	1100	660	
南林間6B	760	450	上草柳A	200	120	入谷2B-5E	680	470	河原口2A-3A-4A-5A	1240	740	深谷中3-6	820	490	
西鶴間1	990	590	上草柳B	850	610	東原(一部)	360	210	河原口1-2B-4B-河原口	660	390	深谷中7-9・南4	690	410	
西鶴間2A	530	310	柳橋1	380	320	広野台1	770	460	さつき町-河原口5B	1020	610	深谷南123-56	580	340	
西鶴間2B	620	370	柳橋2	700	520	相武台1A	740	440	中央1-2(一部)	560	330	深谷北4-7	720	430	
西鶴間6	740	440	柳橋3A	370	320	相武台1B	720	430	中央3(一部)	400	340	深谷南1-3	920	550	
西鶴間7-8	930	550	柳橋3B	520	410	相武台2A	570	340	上郷1	520	310	深谷南4-8-9	700	420	
西鶴間3	650	390	柳橋4	460	370	相武台2B	510	300	下今泉3-4-5-上今泉	440	310	綾瀬1-4-5-早川B	900	540	
西鶴間4A	590	350	柳橋5	230	230	相武台3	910	540	国分南1	720	530	綾瀬2-3-吉岡A	570	340	
西鶴間4B	410	240	草柳1	460	370	相武台4	580	340	国分南3A・勝瀬A	530	360	早川城山1-5	980	220	
西鶴間5	550	330	草柳2	540	420	相武台5A	600	360	国分南2	900	640	吉岡東1-5	520	310	
深見西5-8(一部)	650	490	草柳3	110	60	緑ヶ丘3B	380	220	国分南4	540	370	深谷(タウンヒルズを除く)	400	240	
深見西3-4	520	410	上和田A(北-1)	490	450	緑ヶ丘4	600	360	国分南3B・勝瀬B	500	350	上土郷北1-2-3	700	420	
深見西1-2	860	610	上和田B(北-2)	600	360	緑ヶ丘2	500	300	中新田1A-2A	900	540				
上草柳7-8A	810	580	上和田C(中-1)	1180	700	緑ヶ丘5-明王	680	400	中新田1B-2B	490	290				
上草柳8B-9	800	580	上和田D(中-2)	450	270	緑ヶ丘6-入谷3A	850	510	中新田3-5A	1000	600				
上草柳5-6	550	430	上和田E(南-1)	540	320	緑ヶ丘1-立野台1	830	490	中新田1C-4-5B	590	350				
上草柳3A-4	690	510	上和田F(上和田団地)	1240	740	立野台2-入谷4A	660	390	今里1-2-3	870	520				
上草柳1-2A	590	450	上和田G(南-2)	490	290	立野台3	900	540	大谷北1	390	280				
上草柳2B-3B	650	490	上和田A	340	200	入谷3B-4B-5A	500	300	大谷北2-3A	410	240				
			福田1	390	230	入谷4C	520	310	大谷南2-3	660	390				
			福田2	540	320	入谷4D	990	590	大谷北3B-4	680	400				
			福田3	360	210	入谷4E(東建団地)	1100	660	大谷南4-杉久保北1	430	250				
			福田4	480	280	入谷5B	640	380	浜田町	460	270				
			福田5	480	280	入谷5C	750	450	入谷分台1	600	360				
			福田6	230	130	南原東3	340	200	国分寺台2	440	260				
			福田7	630	370	南原東1-2	500	300	国分寺台3	370	220				
			福田8	570	340	南原東4	740	440	国分寺台4	360	210				
			渋谷1	290	170	南原東5	470	280	国分寺台5	480	280				
			渋谷2	350	210	南原東6	670	400	杉久保北2-3-南1	860	510				
			渋谷3	220	130	東原中央1-2	900	540	杉久保北4-南2	1200	720				
			渋谷4	50	30	東原中央3	460	270	杉久保南4-5	280	160				
			代官1	390	230	東原中央5-6	530	310	杉久保北5-南3	600	360				
			代官2	300	180	東原中央4	440	260							
			代官3	320	190	西原東1-2	700	420							
			代官4	310	180										
			福田A	180	100										
			福田B	530	310										
			福田C	120	70										
			福田D(北東-1)	560	330										
			福田E(北東-2)	800	480										
			福田F(北西-1)	660	390										
			福田G(北西-2)	780	460										
			福田H(北西-3)	730	430										
			福田L(自衛隊官舎)	440	260										
合計	29800	18720	合計	32460	22470	合計	45940	22630	合計	29560	22420	合計	23860	13760	

(注) 配布率約60%になっているため残りの40%世帯は除かれる場合がございます。2015年06月01日更新